

Spannmutter, hydro-mechanisch

höchste Kraftdichte auf kleinstem Raum



ROEMHELD
HILMA ■ STARK

Spannkraftanzeige-PIN
(Option)



Spannmutter

Zuganker separat

Einsatzbereiche:

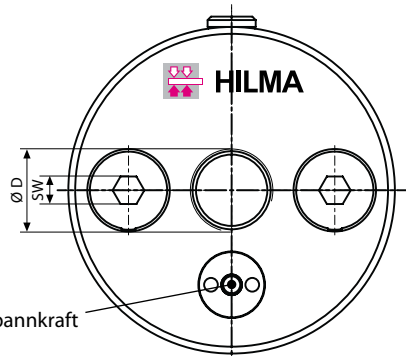
- Spannen und Klemmen von Werkzeugen an Pressentisch und -stößel
- an Werkzeug-Maschinentischen
- Einsatz des Spanners immer dort, wo höchste Spannkraft auf kleinstem Raum gewünscht ist
- Einsatz immer dort, wo kein Hydroaggregat vorhanden ist

Funktionsweise:

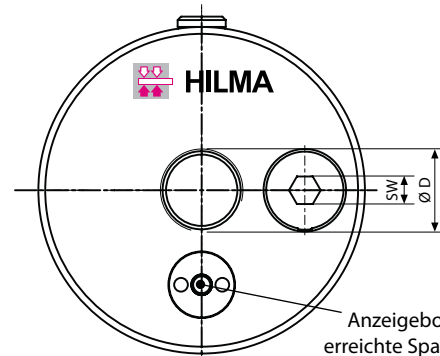
Nach dem manuellen Zustellen der Spannmutter bis zum Spannrand wird durch Drehen des Innensechskants das integrierte Hydropolster vorgespannt und übersetzt ein kleines Anzugsmoment in große Spannkraft. Bei der Version ohne Spannkraftüberwachung Drehmomentschlüssel zum sicheren und definierten Spannkraftaufbau verwenden. Bei der Version mit Spannkraftüberwachung steht der Anzeigepin bei Erreichen der vollen Spannkraft ca. 2,5 mm über.

Besondere Merkmale:

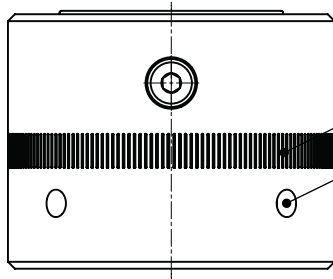
- ◆ Spannmutter mit durchgängigem Gewinde, dadurch hohe Anpassungsfähigkeit an unterschiedliche Spannrandhöhen und Toleranzen
- ◆ sicheres Spannen mittels optischer Spannkraftüberwachung (als Option)
- ◆ Längenanpassung des Zugankers nicht notwendig
- ◆ leicht nachrüstbar
- ◆ Spannkrafterhöhung bei Mehrfachanordnung möglich
- ◆ hohe Spannkraft bei geringem Drehmoment
- ◆ leichtes Spannen und Lösen von Hand



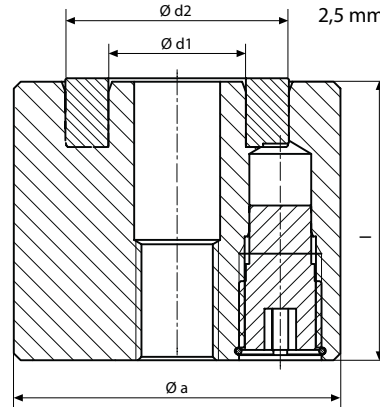
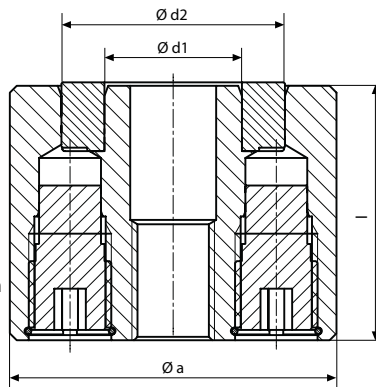
Anzeigebolzen für erreichte Spannkraft (Option).
Bei Erreichen der Nennspannkraft 2,5 mm Überstand.



Anzeigebolzen für erreichte Spannkraft.
Bei Erreichen der Nennspannkraft 2,5 mm Überstand.



Griffrollen
Bohrung zum Vorspannen mit Hakenschlüssel



Spannmutter separat

mit zwei Anzugsschrauben

mit einer Anzugsschraube

Spannkraft (kN)	60	100	150
Hub* max (mm)	2	2	2
Anzugsmoment (Nm)	9	30	—
D (mm)	M 20	M 24	M 30
a (mm)	70	95	112
d1 (mm)	30	40	50
d2 (mm)	50	65	80
SW (mm)	8	8	10
l (mm)	71	75	90
Masse (kg)	2,0	3,7	6,1
ohne Spannkraftanzeige			
Bestell-Nr.	8.2275.0001	8.2276.0001	8.2277.0001
mit Spannkraftanzeige**			
Bestell-Nr.	8.2275.0002	8.2276.0002	8.2277.0002

	60	100
Hub* max (mm)	2	2
Anzugsmoment (Nm)	9	30
D (mm)	M 20	M 24
a (mm)	70	95
d1 (mm)	30	40
d2 (mm)	50	65
SW (mm)	8	8
l (mm)	87	91
Masse (kg)	2,3	4,6
ohne Spannkraftanzeige	nicht verfügbar	nicht verfügbar
Bestell-Nr.	8.2275.0102	8.2276.0102

* Hub bei maximaler Verstellung der Druckschrauben. Vor Betätigen der Druckschrauben Mutter mit Hakenschlüssel vorspannen.

** Lieferung einschließlich Innensechskantschlüssel, Drehmomentschlüssel nicht erforderlich.
Zulässige Temperaturdifferenz: ± 20°C

T-Nutenschraube separat

Für T-Nute (mm)	22	28	36
Gewinde	M 20	M 24	M 30
Länge (mm)	200	250	250
Festigkeit	8.8	8.8	8.8
Bestell-Nr.	5700023	5700024	5700048