

Säulengestelle aus Stahl und Aluminium

- In genormten Größen ab Lager oder in beliebiger Form und Abmessung nach Ihren Zeichnungen
- Gestelle spannungsfrei gegläht, Flächen planparallel geschliffen. Durchbrüche, Ausfräsungen, Ausdrehungen, Bohrbilder nach Ihren Angaben
- Gleitführung (Stahl bronzeplattiert, Vollbronze mit Festschmierstoff)
- Kugelführungen, Rollenführungen
- Präzisions-Säulengestelle für Folge- und Verbundwerkzeuge
- Stahlplatten für Säulengestelle



Säulengestelle aus Stahl und Aluminium nach Zeichnung

STEINEL®
NORMALIEN

Steinel Säulengestelle aus Stahl und Aluminium können nach Ihren Angaben bzw. Zeichnungen innerhalb des max. Fertigungsreiches in jeder beliebigen Abmessung und Form kurzfristig gefertigt werden.

Plattenbearbeitung:

Allseitig sauber ausgebrannt oder bearbeitet, spannungsfrei geölt, planparallel geschliffen bis max.

2000 x 800 mm

Größere Platten feingefräst bis max.

2500 x 1250 mm

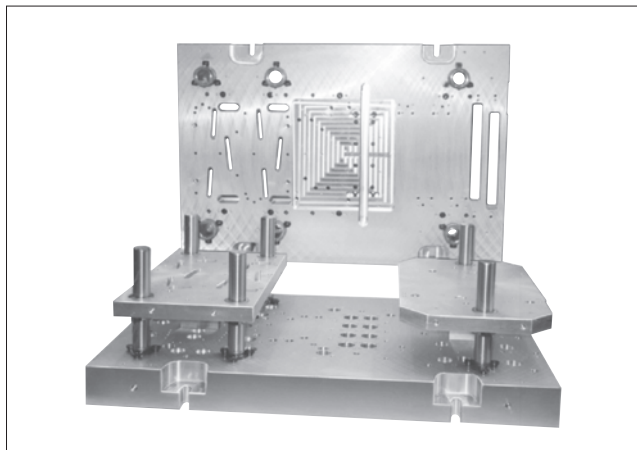
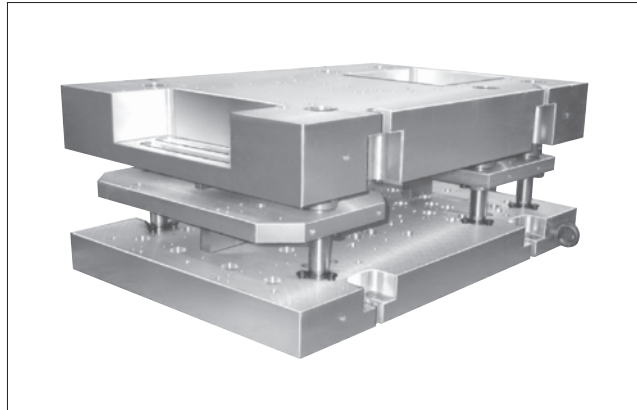
Plattendicken von

20 – 250 mm

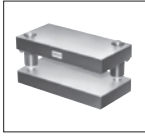
Weitere Abmessungen auf Anfrage.

Bearbeitungsservice:

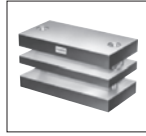
Durchbrüche, Ausfräsungen, Ausdrehungen, Bohrbilder, Koordinatenschleifen, Erodieren.



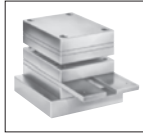
Säulengestelle aus Stahl und Aluminium



ST 35.. Seite 1.04



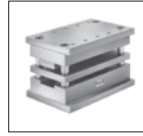
ST 35.. Seite 1.08



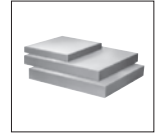
ST 3730 Seite 1.11



ST 3712 Seite 1.13



ST 3719 Seite 1.13



ST 3500 Seite 1.19

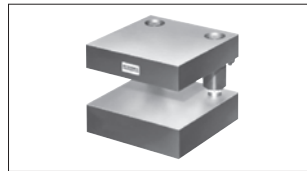
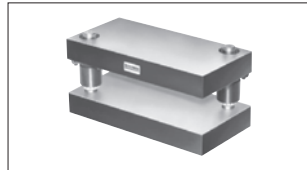
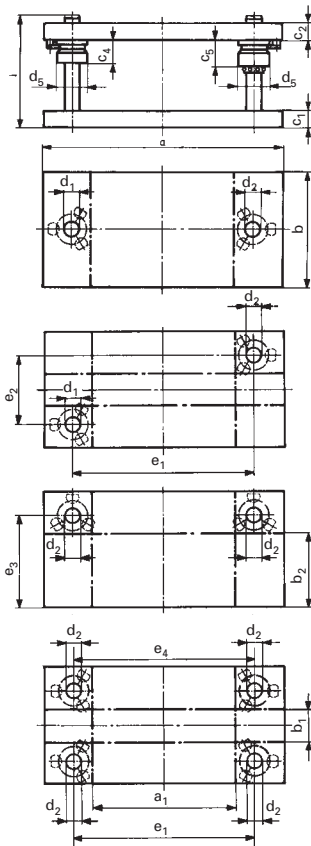


ST 3502 Seite 1.20

Säulengestelle ST 35..

ohne Führungsplatte

STEINEL®
NORMALIEN



**Rechteckige Arbeitsfläche,
2 oder 4 Führungssäulen**

Werkstoff: 1.0570 (St 52-3), Al auf Anfrage

Die Platten sind allseitig sauber ausgebrannt und spannungsfrei gegläht. Kantenbearbeitung auf Wunsch möglich. Bitte ausdrücklich erwähnen.

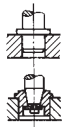
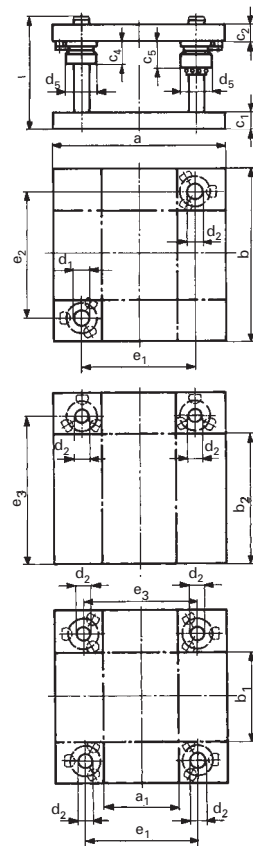
Durchlaufrichtung und Buchsenanordnung:

Bei Normalausführung wird die Buchsenanordnung wie gezeichnet geliefert. Andere Anordnung bitte ausdrücklich erwähnen.

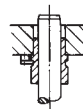
DIN 9868

Abweichende Säulenlängen auf Anfrage

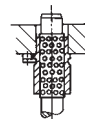
Tragelemente siehe unter Zubehör



**Auf Wunsch
Wechsel-
Führungssäulen**
ST 7120 oder
ST 7181/82



Gleitführung:
gehärtete Stahlbuchse
bronzeplattiert
Führungsbuchse
mit Bund ST 7419
(mittellange Ausführung)



Kugelführung:
Führungsbuchse
mit Bund ST 7412
(lange Ausführung)
Käfigweg = 1/2 Hub-
länge

Ergänzung
der Bestell-Nr. mit
Abmessung und
Plattenkombination



Bestell-Nr. **ST 3539.**

Bestell-Nr. **ST 3532.**

x



Bestell-Nr. **ST 3549.**

Bestell-Nr. **ST 3542.**

x



Bestell-Nr. **ST 3559.**

Bestell-Nr. **ST 3552.**

x



Bestell-Nr. **ST 3569.**

Bestell-Nr. **ST 3562.**

x

Säulengestelle ST 35..

ohne Führungsplatte

Bestellbeispiel: Säulengestell mit 2 hinten stehenden Führungssäulen mit Gleitführung

Stahl bronzeplattiert **ST 3559**

Gestellgröße a x b = 250 x 250

c₁ = 40, c₂ = 32

Ergänzung **250 x 250.3**

Bestell-Nummer **ST 3559. 250 x 250.3**

Ergänzung
der Bestell-Nr. mit
Abmessung und
Plattenkombination

a x b	a ₁	b ₁	b ₂	c ₁ ^{+0,5} c ₂ ^{+0,2}	c ₂ ^{+0,5} c ₂ ^{+0,2}	c ₄	c ₅	d ₅	e ₁	e ₂	e ₃	e ₄	ST 7100 d ₁ /d ₂ x l	<input type="checkbox"/> x <input type="checkbox"/>
160 x 80	60	-	-	32	32	20	36	40	100	-	50	-	19/20 x 160	160 x 080
160 x 100	60	-	50	32	32	20	36	40	100	-	70	-	19/20 x 160	160 x 100
160 x 125	60	-	75	32	32	20	36	40	100	-	95	-	19/20 x 160	160 x 125
160 x 160	60	60	110	32	32	20	36	40	100	100	130	103	19/20 x 160	160 x 160
200 x 100	70	-	-	40	40	37	57	48	120	-	-	-	24/25 x 180	200 x 100.1
				32	40									200 x 100.2
				40	32									200 x 100.3
				32	32									200 x 100.4
200 x 125	70	-	60	40	40	37	57	48	120	-	85	-	24/25 x 180	200 x 125.1
				32	40									200 x 125.2
				40	32									200 x 125.3
				32	32									200 x 125.4
200 x 160	70	-	95	40	40	37	57	48	120	-	120	-	24/25 x 180	200 x 160.1
				32	40									200 x 160.2
				40	32									200 x 160.3
				32	32									200 x 160.4
200 x 200	70	70	135	40	40	37	57	48	120	120	160	123	24/25 x 180	200 x 200.1
				32	40									200 x 200.2
				40	32									200 x 200.3
				32	32									200 x 200.4
250 x 125	120	-	60	40	40	37	57	48	170	-	85	-	24/25 x 180	250 x 125.1
				32	40									250 x 125.2
				40	32									250 x 125.3
				32	32									250 x 125.4
250 x 160	120	-	95	40	40	37	57	48	170	-	120	-	24/25 x 180	250 x 160.1
				32	40									250 x 160.2
				40	32									250 x 160.3
				32	32									250 x 160.4
250 x 200	120	70	135	40	40	37	57	48	170	120	160	173	24/25 x 180	250 x 200.1
				32	40									250 x 200.2
				40	32									250 x 200.3
				32	32									250 x 200.4
250 x 250	120	120	185	40	40	37	57	48	170	170	210	173	24/25 x 180	250 x 250.1
				32	40									250 x 250.2
				40	32									250 x 250.3
				32	32									250 x 250.4
315 x 160	165	-	85	50	50	45	63	56	225	-	115	-	30/32 x 200	315 x 160.1
				40	50									315 x 160.2
				50	40									315 x 160.3
				40	40									315 x 160.4
315 x 200	165	50	125	50	50	45	63	56	225	110	155	228	30/32 x 200	315 x 200.1
				40	50									315 x 200.2
				50	40									315 x 200.3
				40	40									315 x 200.4
315 x 250	165	100	175	50	50	45	63	56	225	160	205	228	30/32 x 200	315 x 250.1
				40	50									315 x 250.2
				50	40									315 x 250.3
				40	40									315 x 250.4
315 x 315	165	165	240	50	50	45	63	56	225	225	270	228	30/32 x 200	315 x 315.1
				40	50									315 x 315.2
				50	40									315 x 315.3
				40	40									315 x 315.4
400 x 200	250	50	125	50	50	45	63	56	310	110	155	313	30/32 x 200	400 x 200.1
				40	50									400 x 200.2
				50	40									400 x 200.3
				40	40									400 x 200.4
400 x 250	250	100	175	50	50	45	63	56	310	160	205	313	30/32 x 200	400 x 250.1
				40	50									400 x 250.2
				50	40									400 x 250.3
				40	40									400 x 250.4

Säulengestelle ST 35.. ohne Führungsplatte

STEINEL®
NORMALIEN

Bestellbeispiel: Säulengestell mit 2 hinten
stehenden Führungssäulen mit Gleitführung

Stahl bronzeplattiert **ST 3559**
Gestellgröße a x b = 250 x 250

c₁ = 40, c₂ = 32

Ergänzung **250 x 250.3**

Bestell-Nummer **ST 3559. 250 x 250.3**

Ergänzung
der Bestell-Nr. mit
Abmessung und
Plattenkombination

a x b	a ₁	b ₁	b ₂	e ₁ ^{+0,5} c ₁ ^{+0,2}	e ₂ ^{+0,5} c ₂ ^{+0,2}	c ₄	c ₅	d ₅	e ₁	e ₂	e ₃	e ₄	ST 7100 d ₁ /d ₂ x l		
400 x 315	250	165	240	50	50	45	63	56	310	225	270	313	30/32 x 200	400 x 315.1	
				40	50									400 x 315.2	
				50	40										400 x 315.3
				40	40										400 x 315.4
400 x 400	250	250	325	50	50	45	63	56	310	310	355	313	30/32 x 200	400 x 400.1	
				40	50										400 x 400.2
				50	40										400 x 400.3
				40	40										400 x 400.4
500 x 250	330	80	165	50	50	45	70	66	400	150	200	403	38/40 x 200	500 x 250.1	
				40	50										500 x 250.2
				50	40										500 x 250.3
				40	40										500 x 250.4
500 x 315	330	145	230	50	50	45	70	66	400	215	265	403	38/40 x 200	500 x 315.1	
				40	50										500 x 315.2
				50	40										500 x 315.3
				40	40										500 x 315.4
500 x 400	330	230	315	50	50	45	70	66	400	300	350	403	38/40 x 200	500 x 400.1	
				40	50										500 x 400.2
				50	40										500 x 400.3
				40	40										500 x 400.4
500 x 500	330	330	415	50	50	45	70	66	400	400	450	403	38/40 x 200	500 x 500.1	
				40	50										500 x 500.2
				50	40										500 x 500.3
				40	40										500 x 500.4
630 x 315	430	115	215	63	63	50	80	80	510	195	255	513	48/50 x 250	630 x 315.1	
				50	63										630 x 315.2
				63	50										630 x 315.3
				50	50										630 x 315.4
630 x 400	430	200	300	63	63	50	80	80	510	280	340	513	48/50 x 250	630 x 400.1	
				50	63										630 x 400.2
				63	50										630 x 400.3
				50	50										630 x 400.4
630 x 500	430	300	400	63	63	50	80	80	510	380	440	513	48/50 x 250	630 x 500.1	
				50	63										630 x 500.2
				63	50										630 x 500.3
				50	50										630 x 500.4
630 x 630	430	430	530	63	63	50	80	80	510	510	570	513	48/50 x 250	630 x 630.1	
				50	63										630 x 630.2
				63	50										630 x 630.3
				50	50										630 x 630.4
710 x 400	510	200	300	63	63	50	80	80	590	280	340	593	48/50 x 250	710 x 400.1	
				50	63										710 x 400.2
				63	50										710 x 400.3
				50	50										710 x 400.4
710 x 500	510	300	400	63	63	50	80	80	590	380	440	593	48/50 x 250	710 x 500.1	
				50	63										710 x 500.2
				63	50										710 x 500.3
				50	50										710 x 500.4
710 x 630	510	430	530	63	63	50	80	80	590	510	570	593	48/50 x 250	710 x 630.1	
				50	63										710 x 630.2
				63	50										710 x 630.3
				50	50										710 x 630.4
800 x 400	600	200	300	63	63	50	80	80	680	280	340	683	48/50 x 250	800 x 400.1	
				50	63										800 x 400.2
				63	50										800 x 400.3
				50	50										800 x 400.4
800 x 500	600	300	400	63	63	50	80	80	680	380	440	683	48/50 x 250	800 x 500.1	
				50	63										800 x 500.2
				63	50										800 x 500.3
				50	50										800 x 500.4
800 x 630	600	430	530	63	63	50	80	80	680	510	570	683	48/50 x 250	800 x 630.1	
				50	63										800 x 630.2
				63	50										800 x 630.3
				50	50										800 x 630.4


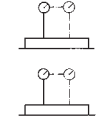
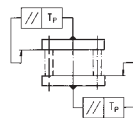
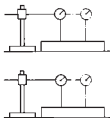
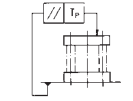
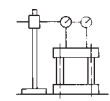
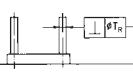
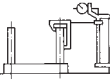
Abnahmebedingungen für Säulengestelle aus Stahl und Aluminium

ähnlich DIN 9811 Teil 1

Maße ohne Toleranzangabe

Für bearbeitete Flächen: DIN 7168 – mittel

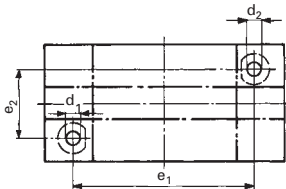
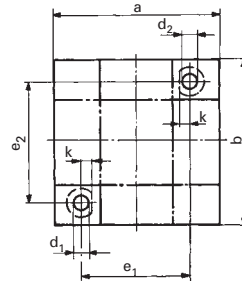
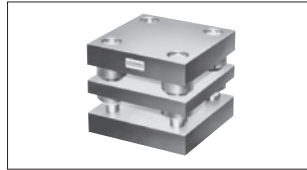
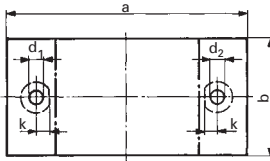
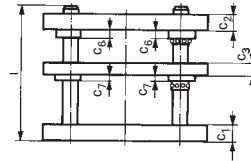
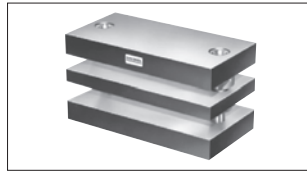
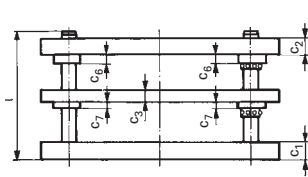
**Ebenheits-, Parallelitäts- und
Rechtwinkigkeitstoleranzen**

	Prüfstück	Prüfstelle	Größte Länge der Arbeitsfläche		Prüfwerte T_P, T_E, T_R
			über	bis	
Ebenheit der Flächen			-	-	0,005 auf 100 mm Länge der
Parallelität der Flächenpaare			0	100	0,005
			100	200	0,008
			200	300	0,011
			300	400	0,014
			400	500	0,017
			500	600	0,020
Parallelität der Auflageflächen			0	100	0,008
			100	200	0,012
			200	300	0,018
			300	400	0,024
			400	500	0,030
			500	600	0,036
Rechtwinkigkeit der Führungssäulen			-	-	Arbeitsfläche *) 0,005 auf 100 mm Länge der Führungssäulen *)

*) Werden größere oder kleinere Längen geprüft, so ist der Toleranzwert mit einem entsprechenden Faktor zu multiplizieren.

Säulengestelle ST 35.. mit Führungsplatte

**STEINEL®
NORMALIEN**



Rechteckige Arbeitsfläche, 2 oder 4 Führungssäulen

Werkstoff: 1.0570 (St 52-3), Al auf Anfrage

Die Platten sind allseitig sauber ausgebrant und spannungsfrei geölt. Kantenbearbeitung auf Wunsch möglich. Bitte ausdrücklich erwähnen.

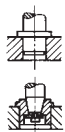
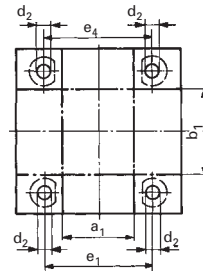
Durchlaufrichtung und Buchsenanordnung:

Bei Normalausführung wird die Buchsenanordnung wie gezeichnet geliefert. Andere Anordnung bitte ausdrücklich erwähnen.

DIN 9868

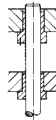
Abweichende Säulenlängen auf Anfrage

Tragelemente siehe unter Zubehör



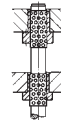
Gleitführung:

gehärtete Stahlbuchse
bronzeplattiert
Führungsbuchse
mit Flansch ST 7429
Oberteil:
Führungsbuchse
mittellange oder lange
Ausführung je nach
Plattenkombination
Führungsbuchse
kurze Ausführung



Kugelführung:

Führungsbuchse
mit Flansch ST 7422
Oberteil:
Führungsbuchse
mittellange oder lange
Ausführung je nach
Plattenkombination
Führungsbuchse
kurze Ausführung
Käfigweg
= 1/2 Hublänge



Ergänzung
der Bestell-Nr. mit
Abmessung und
Plattenkombination

Auf Wunsch Wechsel- Führungssäulen

ST 7120
ST 7181/82



Bestell-Nr. **ST 3579.**

Bestell-Nr. **ST 3572.**

x



Bestell-Nr. **ST 3589.**

Bestell-Nr. **ST 3582.**

x



Bestell-Nr. **ST 3599.**

Bestell-Nr. **ST 3592.**

x

Säulengestelle ST 35.. mit Führungsplatte

STEINEL
NORMALIEN

Bestellbeispiel: Säulengestell mit Führungsplatte und 4 Führungssäulen mit Kugelführung

ST 3592

Gestellgröße a x b = 500 x 500

c₁ = 50, c₂ = 50

Ergänzung **500 x 500.1**

Bestell-Nummer **ST 3592. 500 x 500.1**

a x b	a ₁	b ₁	c ₁ ^{+0,5 +0,2}	c ₂ ^{+0,5 +0,2}	c ₃ ^{+0,5 +0,2}	c ₆	c ₇	k	e ₁	e ₂	e ₄	ST 7100. d ₁ /d ₂ x l	<input type="checkbox"/> x <input type="checkbox"/>
160 x 80	60	-	32	32	25	15	15	18	100	-	-	19/20 x 180	160 x 080
160 x 100	60	-	32	32	25	15	15	18	100	-	-	19/20 x 180	160 x 100
160 x 125	60	-	32	32	25	15	15	18	100	-	-	19/20 x 180	160 x 125
160 x 160	60	60	32	32	25	15	15	18	100	100	103	19/20 x 180	160 x 160
200 x 100	70	-	40	40	25	25	15	23	120	-	-	24/25 x 200	200 x 100.1
			32	40									200 x 100.2
			40	32									200 x 100.3
			32	32									200 x 100.4
200 x 125	70	-	40	40	25	25	15	23	120	-	-	24/25 x 200	200 x 125.1
			32	40									200 x 125.2
			40	32									200 x 125.3
			32	32									200 x 125.4
200 x 160	70	-	40	40	25	25	15	23	120	-	-	24/25 x 200	200 x 160.1
			32	40									200 x 160.2
			40	32									200 x 160.3
			32	32									200 x 160.4
200 x 200	70	70	40	40	25	25	15	23	120	120	123	24/25 x 200	200 x 200.1
			32	40									200 x 200.2
			40	32									200 x 200.3
			32	32									200 x 200.4
250 x 125	120	-	40	40	25	25	15	23	170	-	-	24/25 x 200	250 x 125.1
			32	40									250 x 125.2
			40	32									250 x 125.3
			32	32									250 x 125.4
250 x 160	120	-	40	40	25	25	15	23	170	-	-	24/25 x 200	250 x 160.1
			32	40									250 x 160.2
			40	32									250 x 160.3
			32	32									250 x 160.4
250 x 200	120	70	40	40	25	25	15	23	170	120	173	24/25 x 200	250 x 200.1
			32	40									250 x 200.2
			40	32									250 x 200.3
			32	32									250 x 200.4
250 x 250	120	120	40	40	25	25	15	23	170	170	173	24/25 x 200	250 x 250.1
			32	40									250 x 250.2
			40	32									250 x 250.3
			32	32									250 x 250.4
315 x 160	165	-	50	50	32	25	15	28	225	-	-	30/32 x 224	315 x 160.1
			40	50									315 x 160.2
			50	40									315 x 160.3
			40	40									315 x 160.4
315 x 200	165	50	50	50	32	25	15	28	225	110	228	30/32 x 224	315 x 200.1
			40	50									315 x 200.2
			50	40									315 x 200.3
			40	40									315 x 200.4
315 x 250	165	100	50	50	32	25	15	28	225	160	228	30/32 x 224	315 x 250.1
			40	50									315 x 250.2
			50	40									315 x 250.3
			40	40									315 x 250.4
315 x 315	165	165	50	50	32	25	15	28	225	225	228	30/32 x 224	315 x 315.1
			40	50									315 x 315.2
			50	40									315 x 315.3
			40	40									315 x 315.4
400 x 200	250	50	50	50	32	25	15	28	310	110	313	30/32 x 224	400 x 200.1
			40	50									400 x 200.2
			50	40									400 x 200.3
			40	40									400 x 200.4
400 x 250	250	100	50	50	32	25	15	28	310	160	313	30/32 x 224	400 x 250.1
			40	50									400 x 250.2
			50	40									400 x 250.3
			40	40									400 x 250.4

Säulengestelle ST 35.. mit Führungsplatte

STEINEL
NORMALIEN

Bestellbeispiel: Säulengestell mit Führungsplatte und 4 Führungssäulen mit Kugelführung

ST 3592

Gestellgröße a x b = 500 x 500

c₁ = 50, c₂ = 50

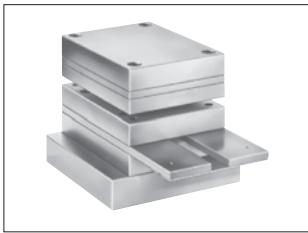
Ergänzung **500 x 500.1**

Bestell-Nummer **ST 3592. 500 x 500.1**

Ergänzung
der Bestell-Nr. mit
Abmessung und
Plattenkombination

a x b	a ₁	b ₁	c ₁ ^{+0,5} +0,2	c ₂ ^{+0,5} +0,2	c ₃ ^{+0,5} +0,2	c ₆	c ₇	k	e ₁	e ₂	e ₄	ST 7100. d ₁ /d ₂ x l	<input type="checkbox"/> x <input type="checkbox"/>
400 x 315	250	165	50	50	32	25	15	28	310	225	313	30/32 x 224	400 x 315.1
			40	50									400 x 315.2
			50	40									400 x 315.3
			40	40									400 x 315.4
400 x 400	250	250	50	50	32	25	15	28	310	310	313	30/32 x 224	400 x 400.1
			40	50									400 x 400.2
			50	40									400 x 400.3
			40	40									400 x 400.4
500 x 250	330	80	50	50	32	30	25	33	400	150	403	38/40 x 224	500 x 250.1
			40	50									500 x 250.2
			50	40									500 x 250.3
			40	40									500 x 250.4
500 x 315	330	145	50	50	32	30	25	33	400	215	403	38/40 x 224	500 x 315.1
			40	50									500 x 315.2
			50	40									500 x 315.3
			40	40									500 x 315.4
500 x 400	330	230	50	50	32	30	25	33	400	300	403	38/40 x 224	500 x 400.1
			40	50									500 x 400.2
			50	40									500 x 400.3
			40	40									500 x 400.4
500 x 500	330	330	50	50	32	30	25	33	400	400	403	38/40 x 224	500 x 500.1
			40	50									500 x 500.2
			50	40									500 x 500.3
			40	40									500 x 500.4
630 x 315	430	115	63	63	40	42	25	38	510	195	513	48/50 x 280	630 x 315.1
			50	63									630 x 315.2
			63	50									630 x 315.3
			50	50									630 x 315.4
630 x 400	430	200	63	63	40	42	25	38	510	280	513	48/50 x 280	630 x 400.1
			50	63									630 x 400.2
			63	50									630 x 400.3
			50	50									630 x 400.4
630 x 500	430	300	63	63	40	42	25	38	510	380	513	48/50 x 280	630 x 500.1
			50	63									630 x 500.2
			63	50									630 x 500.3
			50	50									630 x 500.4
630 x 630	430	430	63	63	40	42	25	38	510	510	513	48/50 x 280	630 x 630.1
			50	63									630 x 630.2
			63	50									630 x 630.3
			50	50									630 x 630.4
710 x 400	510	200	63	63	40	42	25	38	590	280	593	48/50 x 280	710 x 400.1
			50	63									710 x 400.2
			63	50									710 x 400.3
			50	50									710 x 400.4
710 x 500	510	300	63	63	40	42	25	38	590	380	593	48/50 x 280	710 x 500.1
			50	63									710 x 500.2
			63	50									710 x 500.3
			50	50									710 x 500.4
710 x 630	510	430	63	63	40	42	25	38	590	510	593	48/50 x 280	710 x 630.1
			50	63									710 x 630.2
			63	50									710 x 630.3
			50	50									710 x 630.4
800 x 400	600	200	63	63	40	42	25	38	680	280	683	48/50 x 280	800 x 400.1
			50	63									800 x 400.2
			63	50									800 x 400.3
			50	50									800 x 400.4
800 x 500	600	300	63	63	40	42	25	38	680	380	683	48/50 x 280	800 x 500.1
			50	63									800 x 500.2
			63	50									800 x 500.3
			50	50									800 x 500.4
800 x 630	600	430	63	63	40	42	25	38	680	510	683	48/50 x 280	800 x 630.1
			50	63									800 x 630.2
			63	50									800 x 630.3
			50	50									800 x 630.4

Schnittkasten ST 3730



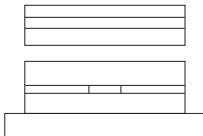
Noch immer gibt es das Einzelwerkzeug zum Herstellen von Blechteilen. Um eine Erleichterung der Konstruktionsarbeit und eine Verkürzung der Lieferzeit zu erreichen, ist es sinnvoll, vorgefertigte Werkzeugeinheiten zu beziehen. STEINEL NORMALIEN bietet deshalb zur Herstellung einfacher Stanzteile Schnittkästen in verschiedenen Standardgrößen an.

Die Schnittkästen sind in der bekannten „Steinel-Präzision“ gefertigt. Alle Platten sind rechtwinklig auf 4 Seiten geschliffen und können somit als Bezugskante verwendet werden.

Die Führungsleisten sind je nach Größe der Schnittkästen 50 – 100 mm länger und mit einem Querblech versehen.

Der Stempelkopf hat dieselbe Breite wie das Schnittkastenunterteil und bietet daher eine optimale Ausnutzung der Arbeitsfläche.

Die Plattenmaße entsprechen den DIN/ISO-Größen, wie sie in unserem Katalog enthalten sind.



Planparallelität:

Plattenlänge bis 250 mm \pm 0,015 mm
Plattenlänge bis 400 mm \pm 0,025 mm

Toleranzen:

Plattengröße - 0,2 mm
Plattendicke - 0,2 mm

Hinweis: Steinel Schnittkästen liefern wir auch in jeder Sonderausführung nach Ihren Angaben (u. a. mit querlaufenden Führungsleisten, Gewinde für Einspannzapfen usw.).

Bestellbeispiel: Schnittkasten komplett ST 3730

Schnittkastengröße a x b = 196 x 96
Ergänzung **196 x 096**
Best.-Nr. **ST 3730.196 x 096**

Schrauben im Schnittkasten:

bis 246 mm Länge = 4 Schrauben
ab 311 mm Länge = 6 Schrauben

Schrauben im Stempelkopf:

bis 246 mm Länge,
1-teilige Druckplatte = 4 Schrauben
ab 311 mm Länge,
1-teilige Druckplatte = 8 Schrauben
ab 396 mm Länge,
2-teilige Druckplatte = 8 Schrauben

a	b						
	076	096	121	156	196	246	311
096	x	x					
156	x	x	x	x			
196		x	x	x	x		
246		x	x	x	x	x	
311				x	x	x	x
396							x

Werkstoff

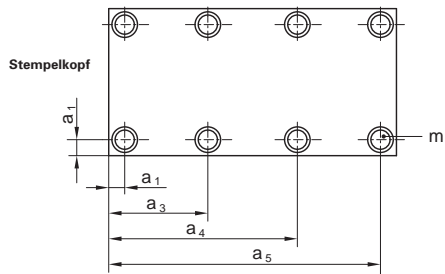
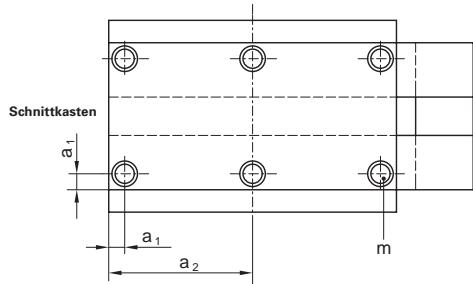
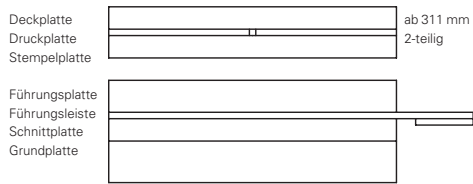
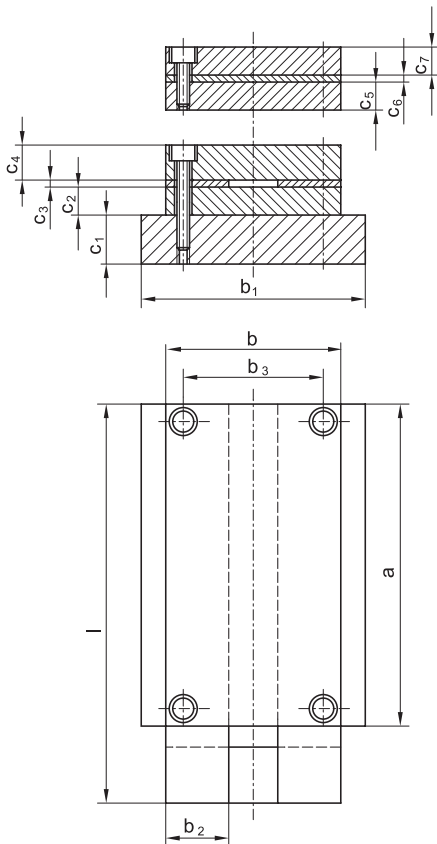
Stempelkopf	Werkstoff-Nr.
Deckplatte	1.1730
Druckplatte	1.2379
Stempelplatte	1.1730

Schnittkasten

Führungsplatte	1.1730
Führungs-Leisten	1.1730
Schnittplatte	1.2379
Grundplatte	1.1730

Schnittkasten ST 3730

STEINEL®
NORMALIEN



Ergänzung
der Bestell-Nr. mit
Abmessung

Bestell-Nr. **ST 3730.**

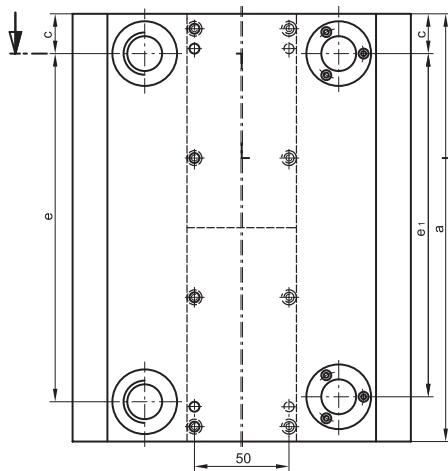
x

a x b	b ₁	b ₂	b ₃	l	c ₁	c ₂	c ₃	c ₄	c ₅	c ₆	c ₇	a ₁	a ₂	a ₃	a ₄	a ₅	m			
96 x 76	121	30	41	150	25	23	6	23	18	6	18	12				84	M 8	096 x 076		
156 x 76				240												144		156 x 076		
96 x 96	156	40	61	150	25	23	6	23	18	6	18	12				84	M 8	096 x 096		
156 x 96				240												144		156 x 096		
196 x 96				300												184		196 x 096		
246 x 96				350												234		246 x 096		
156 x 121	156	50	86	240	32	27	8	28	18	8	28	12				144	M 8	156 x 121		
196 x 121				300												184		196 x 121		
246 x 121				350												234		246 x 121		
156 x 156	196	70	111	240	32	27	8	28	18	8	28	16				140	M 10	156 x 156		
196 x 156				300												180		196 x 156		
246 x 156				350												230		246 x 156		
311 x 156				415												295		311 x 156		
196 x 196	246	70	151	300	40	33	10	28	28	10	28	16		155,5	109	202	295	196 x 196		
246 x 196				350												230		246 x 196		
311 x 196				415												295		311 x 196		
246 x 246	311	80	201	350	40	38	10	38	28	10	28	16		155,5	109	202	295	246 x 246		
311 x 246				415												295		311 x 246		
311 x 311	396	100	251	415	40	38	10	38	28	10	28	22		155,5	111	200	289	M 12	311 x 311	
396 x 311				500												198	139	257	374	396 x 311

Säulengestelle ST 3712, ST 3719

für Folge- und Verbundwerkzeuge

STEINEL
NORMALIEN



Folge- und Verbundwerkzeug Größe: 1

Werkstoff: Platten ① und ② 1.2842 (90 Mn Cr V 8). Alle anderen Platten 1.0570 (St 52-3).

Druckplatte weich, auf Wunsch auch gehärtet lieferbar. (Bitte bei Bestellung angeben: „Mit gehärteter Druckplatte“).

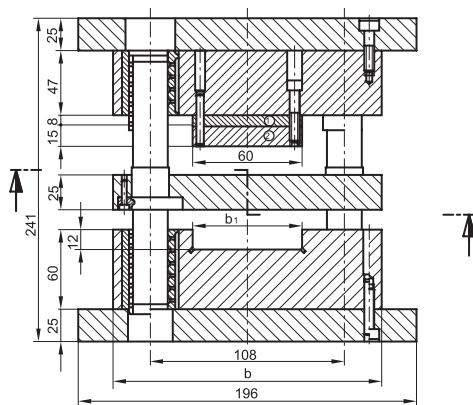
Für die Segmentierung: Präzisionsflachstahl auf Anfrage.

Hinweis: Steinel Säulengestelle liefern wir auch in jeder Sonderausführung nach Ihren Angaben. Die Plattenmaße entsprechen den DIN/ISO-Größen, wie sie in unserem Katalog enthalten sind.

Die Gestelle sind nach dem Baukastenprinzip hergestellt und garantieren in jeder Hinsicht einen wirtschaftlichen Einsatz zum Vorteil des Kunden.

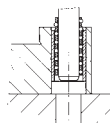
Als Federsysteme können unsere lagerhaltigen Systemfeder-Einheiten eingesetzt werden. Sie haben die Auswahl aus 4 verschiedenen Belastungsarten (SZ 8565).

Durch die Mittenbefestigung der Säulen in der Führungsplatte, und der dadurch halbierten Länge des Kraftangriffspunktes gegenüber herkömmlichen Säulenbefestigungen im Ober- oder Unterteil des Werkzeuges, können diese Säulen um den achtfachen Wert höher belastet werden.

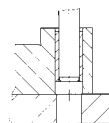


Gleitführung: An Zentralschmierung anschließbar (M 8 x 1).

Bestellbeispiel: Säulengestell für Folge- und Verbundwerkzeuge mit Gleitführung Stahl bronzeplattiert **ST 3719**.
Gestellgröße $a \times b = 246 \times 156$
Ergänzung **246 x 156**
Bestell-Nummer **ST 3719.246 x 156**



Kugelführung:
Käfigweg
= 1/2 Hublänge



Gleitführung:
gehärtete Ergänzung
Stahlbuchse
bronzeplattiert

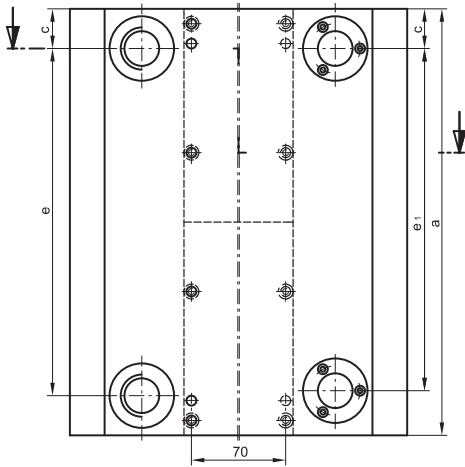
Ergänzung
der Bestell-Nr. mit
Abmessung

Außenmaße $a \times b$	Ausschliff b_1	c	e	e_1	Best.-Nr. ST 3712 .	Best.-Nr. ST 3719 .	<input type="checkbox"/> x <input type="checkbox"/>
196 x 156	60	24	148	145	Säulen ST 7117 . $d_1 \times l$	19 x 180	196 x 156
246 x 156	60	24	198	195		19 x 180	246 x 156
311 x 156	60	24	263	260		19 x 180	311 x 156

Säulengestelle ST 3712, ST 3719

für Folge- und Verbundwerkzeuge

STEINEL
NORMALIEN



Folge- und Verbundwerkzeug Größe: 2

Werkstoff: Platten ① und ② 1.2842 (90 Mn Cr V 8). Alle anderen Platten 1.0570 (St 52-3).

Druckplatte weich, auf Wunsch auch gehärtet lieferbar.
(Bitte bei Bestellung angeben: „Mit gehärteter Druckplatte“).

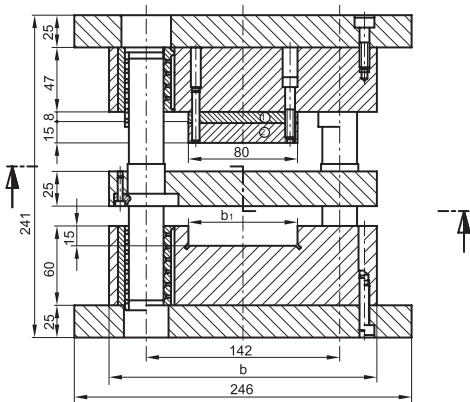
Für die Segmentierung: Präzisionsflachstahl auf Anfrage.

Hinweis: Steinel Säulengestelle liefern wir auch in jeder Sonderausführung nach Ihren Angaben. Die Plattenmaße entsprechen den DIN/ISO-Größen, wie sie in unserem Katalog enthalten sind.

Die Gestelle sind nach dem Baukastenprinzip hergestellt und garantieren in jeder Hinsicht einen wirtschaftlichen Einsatz zum Vorteil des Kunden.

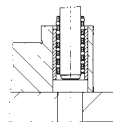
Als Federsysteme können unsere lagerhaltigen Systemfeder-Einheiten eingesetzt werden. Sie haben die Auswahl aus 4 verschiedenen Belastungsarten (SZ 8565).

Durch die Mittenbefestigung der Säulen in der Führungsplatte, und der dadurch halbierten Länge des Kraftangriffspunktes gegenüber herkömmlichen Säulenbefestigungen im Ober- oder Unterteil des Werkzeuges, können diese Säulen um den achtfachen Wert höher belastet werden.

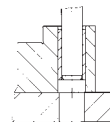


Gleitführung: An Zentralschmierung anschließbar (M 8 x 1).

Bestellbeispiel: Säulengestell für Folge- und Verbundwerkzeuge mit Gleitführung Stahl bronzeplattiert **ST 3719**.
Gestellgröße a x b = 311 x 196
Ergänzung **311 x 196**
Bestell-Nummer **ST 3719.311 x 196**



Kugelführung:
Käfigweg
= 1/2 Hublänge



Gleitführung:
gehärtete Ergänzung
Stahlbuchse
bronzeplattiert

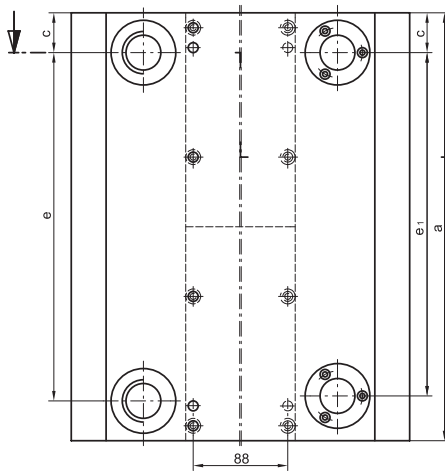
Ergänzung
der Bestell-Nr. mit
Abmessung

Außenmaße a x b	Ausschliff b ₁	c	e	e ₁	Säulen ST 7117. d ₁ x l	Best.-Nr. ST 3712 .	Best.-Nr. ST 3719 .	<input type="checkbox"/> x <input type="checkbox"/>
246 x 196	80	27	192	189	25 x 180			246 x 196
311 x 196	80	27	257	254	25 x 180			311 x 196
396 x 196	80	27	342	339	25 x 180			396 x 196

Säulengestelle ST 3712, ST 3719

für Folge- und Verbundwerkzeuge

STEINEL
NORMALIEN



Folge und Verbundwerkzeug Größe: 3

Werkstoff: Platten ① und ② 1.2842 (90 Mn Cr V8). Alle anderen Platten 1.0570 (St 52-3).

Druckplatte weich, auf Wunsch auch gehärtet lieferbar. (Bitte bei Bestellung angeben: „Mit gehärteter Druckplatte“).

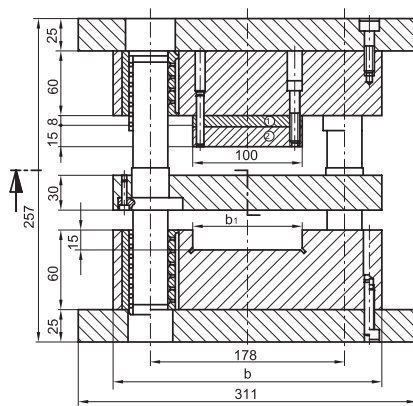
Für die Segmentierung: Präzisionsflachstahl auf Anfrage.

Hinweis: Steinel Säulengestelle liefern wir auch in jeder Sonderausführung nach Ihren Angaben. Die Plattenmaße entsprechen den DIN/ISO-Größen, wie sie in unserem Katalog enthalten sind.

Die Gestelle sind nach dem Baukastenprinzip hergestellt und garantieren in jeder Hinsicht einen wirtschaftlichen Einsatz zum Vorteil des Kunden.

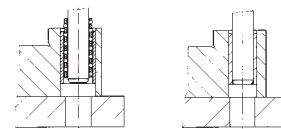
Als Federsysteme können unsere lagerhaltigen Systemfeder-Einheiten eingesetzt werden. Sie haben die Auswahl aus 4 verschiedenen Belastungsarten (SZ 8565).

Durch die Mittenbefestigung der Säulen in der Führungsplatte, und der dadurch halbierten Länge des Kraftangriffspunktes gegenüber herkömmlichen Säulenbefestigungen im Ober- oder Unterteil des Werkzeuges, können diese Säulen um den achtfachen Wert höher belastet werden.



Gleitführung: An Zentralschmierung anschließbar (M 8 x 1).

Bestellbeispiel: Säulengestell für Folge- und Verbundwerkzeuge mit Gleitführung Stahl bronzeplattiert **ST 3719**.
Gestellgröße $a \times b = 311 \times 246$
Ergänzung **311 x 246**
Bestell-Nummer **ST 3719.311 x 246**



Kugelführung:
Käfigweg
= 1/2 Hublänge

Gleitführung:
gehärtete Ergänzung
Stahlbuchse
bronzeplattiert

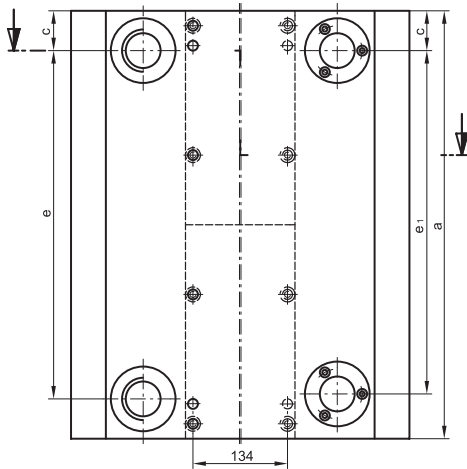
Ergänzung
der Bestell-Nr. mit
Abmessung

Außenmaße $a \times b$	Ausschliff b_1	c	e	e_1	Best.-Nr. ST 3712 Säulen ST 7117 $d_1 \times l$	Best.-Nr. ST 3719	<input type="checkbox"/> x <input type="checkbox"/>
311 x 246	100	34	243	240	32 x 210	311 x 246	<input checked="" type="checkbox"/> x <input type="checkbox"/>
396 x 246	100	34	328	325	32 x 210	396 x 246	<input type="checkbox"/> x <input type="checkbox"/>
496 x 246	100	34	428	425	32 x 210	496 x 246	<input type="checkbox"/> x <input type="checkbox"/>

Säulengestelle ST 3712, ST 3719

für Folge- und Verbundwerkzeuge

STEINEL
NORMALIEN



Folge und Verbundwerkzeug Größe: 4

Werkstoff: Platten ① und ② 1.2842 (90 Mn Cr V8). Alle anderen Platten 1.0570 (St 52-3).

Druckplatte weich, auf Wunsch auch gehärtet lieferbar.
(Bitte bei Bestellung angeben: „Mit gehärteter Druckplatte“).

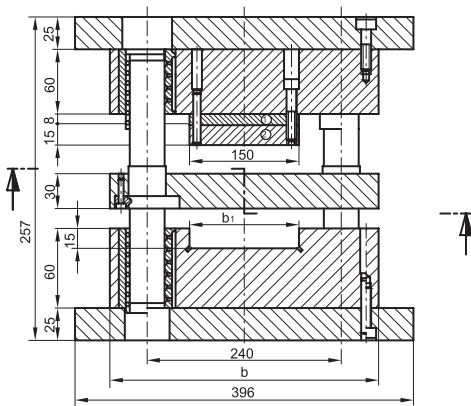
Für die Segmentierung: Präzisionsflachstahl auf Anfrage.

Hinweis: Steinel Säulengestelle liefern wir auch in jeder Sonderausführung nach Ihren Angaben. Die Plattenmaße entsprechen den DIN/ISO-Größen, wie sie in unserem Katalog enthalten sind.

Die Gestelle sind nach dem Baukastenprinzip hergestellt und garantieren in jeder Hinsicht einen wirtschaftlichen Einsatz zum Vorteil des Kunden.

Als Federsysteme können unsere lagerhaltigen Systemfeder-Einheiten eingesetzt werden. Sie haben die Auswahl aus 4 verschiedenen Belastungsarten (SZ 8565).

Durch die Mittenbefestigung der Säulen in der Führungsplatte, und der dadurch halbierten Länge des Kraftangriffspunktes gegenüber herkömmlichen Säulenbefestigungen im Ober- oder Unterteil des Werkzeuges, können diese Säulen um den achtfachen Wert höher belastet werden.



Gleitführung: An Zentralschmierung anschließbar (M 8 x 1).

Bestellbeispiel: Säulengestell für Folge- und Verbundwerkzeuge mit Gleitführung Stahl bronzeplattiert **ST 3719**.
Gestellgröße a x b = 496 x 311
Ergänzung **496 x 311**
Bestell-Nummer **ST 3719.496 x 311**



Kugelführung:
Käfigweg
= 1/2 Hublänge



Gleitführung:
gehärtete Ergänzung
Stahlbuchse
bronzeplattiert

Ergänzung
der Bestell-Nr. mit
Abmessung

Außenmaße a x b	Ausschliff b ₁	c	e	e ₁	Best.-Nr. ST 3712	Säulen ST 7117 d ₁ x l	Best.-Nr. ST 3719	<input type="checkbox"/> x <input type="checkbox"/>
396 x 311	150	35	326	323		32 x 210		396 x 311
496 x 311	150	35	426	423		32 x 210		496 x 311
626 x 311	150	35	556	553		32 x 210		626 x 311

Bestellblatt für Folge- und Verbundwerkzeug

**STEINEL®
NORMALIEN**

Werkstoff: Platten ① und ② 1.2842 (90 Mn Cr V 8). Alle anderen Platten 1.0570 (ST 52-3).

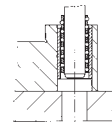
Druckplatte weich, auf Wunsch auch gehärtet lieferbar.
(Bitte bei Bestellung angeben: „Mit gehärteter Druckplatte“).

Tragen Sie die Maße nach Ihren Wünschen in die Zeichnung ein, und kreuzen Sie die gewünschte Führungsart an.

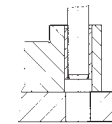
Bei der Auswahl der Führungselemente bitte Katalogmaße beachten.

Als Federsysteme können unsere lagerhaltigen Systemfeder-Einheiten eingesetzt werden. Sie haben die Auswahl aus 4 verschiedenen Belastungsarten (SZ 8565).

Durch die Mittenbefestigung der Säulen in der Führungsplatte, und der dadurch halbierten Länge des Kraftangriffspunktes gegenüber herkömmlichen Säulenbefestigungen im Ober- oder Unterteil des Werkzeuges, können diese Säulen um den achtfachen Wert höher belastet werden.



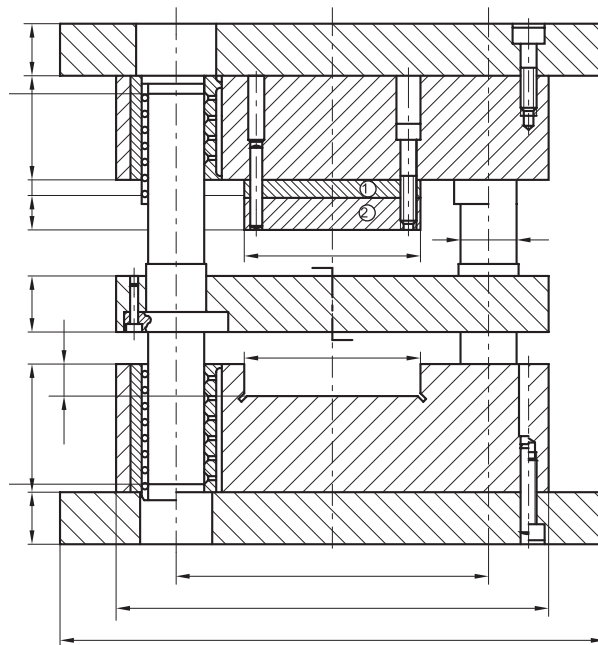
Kugelführung:
Käfigweg
= ½ Hublänge



Gleitführung:
gehärtete
Stahlbuchse
bronzeplattiert

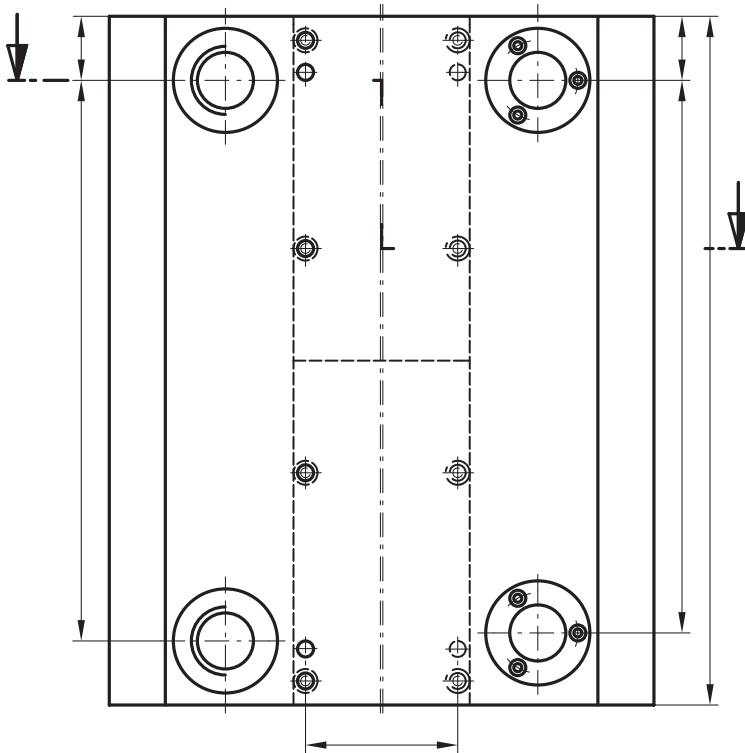


Folge- und Verbundwerkzeuge liefern wir in jeder Sonderausführung nach Ihren Angaben.



Bestellblatt für Folge- und Verbundwerkzeug

STEINEL®
NORMALIEN



Raum für Mitteilungen und Notizen

Firma: _____

Straße: _____

PLZ, Ort: _____

Kontaktperson: _____

Tel.-Nr.: _____

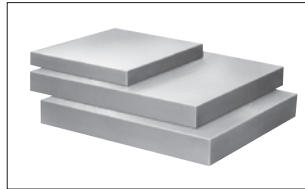
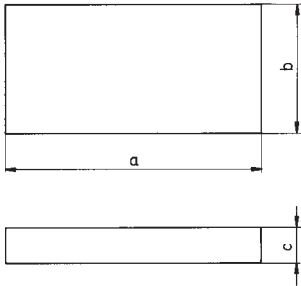
Fax-Nr.: _____

Datum: _____

Stahlplatten ST 3500

für Säulengestelle

STEINEL
NORMALIEN



DIN ISO 6753

Werkstoff: 1.0570 (ST 52-3), andere Werkstoffe, z.B. vorvergütet oder Aluminium 3.4365.77 (Al Zn Mg Cu 1.5), auf Wunsch lieferbar. Allseitig sauber ausgebrannt und spannungsfrei gegläht, beidseitig planparallel bearbeitet, bis max. 2000 x 800 mm geschliffen, darüber feingefräst. Auf Wunsch: Kantenbearbeitung oder Bezugskante durch Fräsen oder Schleifen. Bitte ausdrücklich erwähnen.

Größere Stahlplatten können nach Ihren Angaben innerhalb des max. Fertigungsbereichs von 2000 x 1000 mm und Dicken von 20 bis 150 mm in jeder beliebigen Abmessung und Form kurzfristig gefertigt werden.

Bestellbeispiel: Stahlplatte **ST 3500**
Größe a x b x c = 200 x 100 x 32
Ergänzung **200 x 100 x 32**
Bestell-Nummer **ST 3500.200 x 100 x 32**

Ergänzung
der Bestell-Nr. mit
Abmessung

Bestell-Nr. ST 3500.		<input type="checkbox"/> x <input type="checkbox"/> x <input type="checkbox"/>
a x b	c	
160 x 080	25	160 x 080 x 25
	32	160 x 080 x 32
160 x 100	25	160 x 100 x 25
	32	160 x 100 x 32
160 x 125	25	160 x 125 x 25
	32	160 x 125 x 32
160 x 160	25	160 x 160 x 25
	32	160 x 160 x 32
200 x 100	25	200 x 100 x 25
	32	200 x 100 x 32
	40	200 x 100 x 40
200 x 125	25	200 x 125 x 25
	32	200 x 125 x 32
	40	200 x 125 x 40
200 x 160	25	200 x 160 x 25
	32	200 x 160 x 32
	40	200 x 160 x 40
200 x 200	25	200 x 200 x 25
	32	200 x 200 x 32
	40	200 x 200 x 40
250 x 125	25	250 x 125 x 25
	32	250 x 125 x 32
	40	250 x 125 x 40
250 x 160	25	250 x 160 x 25
	32	250 x 160 x 32
	40	250 x 160 x 40
250 x 200	25	250 x 200 x 25
	32	250 x 200 x 32
	40	250 x 200 x 40
250 x 250	25	250 x 250 x 25
	32	250 x 250 x 32
	40	250 x 250 x 40

Ergänzung
der Bestell-Nr. mit
Abmessung

Bestell-Nr. ST 3500.		<input type="checkbox"/> x <input type="checkbox"/> x <input type="checkbox"/>
a x b	c	
315 x 160	32	315 x 160 x 32
	40	315 x 160 x 40
	50	315 x 160 x 50
315 x 200	32	315 x 200 x 32
	40	315 x 200 x 40
	50	315 x 200 x 50
315 x 250	32	315 x 250 x 32
	40	315 x 250 x 40
	50	315 x 250 x 50
315 x 315	32	315 x 315 x 32
	40	315 x 315 x 40
	50	315 x 315 x 50
400 x 200	32	400 x 200 x 32
	40	400 x 200 x 40
	50	400 x 200 x 50
400 x 250	32	400 x 250 x 32
	40	400 x 250 x 40
	50	400 x 250 x 50
400 x 315	32	400 x 315 x 32
	40	400 x 315 x 40
	50	400 x 315 x 50
400 x 400	32	400 x 400 x 32
	40	400 x 400 x 40
	50	400 x 400 x 50
500 x 250	32	500 x 250 x 32
	40	500 x 250 x 40
	50	500 x 250 x 50
500 x 315	32	500 x 315 x 32
	40	500 x 315 x 40
	50	500 x 315 x 50
500 x 400	32	500 x 400 x 32
	40	500 x 400 x 40
	50	500 x 400 x 50

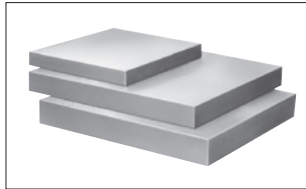
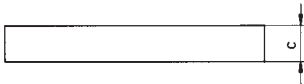
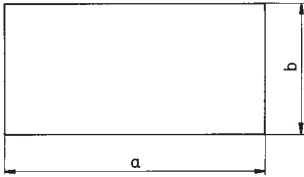
Ergänzung
der Bestell-Nr. mit
Abmessung

Bestell-Nr. ST 3500.		<input type="checkbox"/> x <input type="checkbox"/> x <input type="checkbox"/>
a x b	c	
500 x 500	32	500 x 500 x 32
	40	500 x 500 x 40
	50	500 x 500 x 50
630 x 315	40	630 x 315 x 40
	50	630 x 315 x 50
	63	630 x 315 x 63
630 x 400	40	630 x 400 x 40
	50	630 x 400 x 50
	63	630 x 400 x 63
630 x 500	40	630 x 500 x 40
	50	630 x 500 x 50
	63	630 x 500 x 63
630 x 630	40	630 x 630 x 40
	50	630 x 630 x 50
	63	630 x 630 x 63
710 x 400	40	710 x 400 x 40
	50	710 x 400 x 50
	63	710 x 400 x 63
710 x 500	40	710 x 500 x 40
	50	710 x 500 x 50
	63	710 x 500 x 63
710 x 630	40	710 x 630 x 40
	50	710 x 630 x 50
	63	710 x 630 x 63
800 x 400	40	800 x 400 x 40
	50	800 x 400 x 50
	63	800 x 400 x 63
800 x 500	40	800 x 500 x 40
	50	800 x 500 x 50
	63	800 x 500 x 63
800 x 630	40	800 x 630 x 40
	50	800 x 630 x 50
	63	800 x 630 x 63

Stahlplatten ST 3502

Bearbeitete Ausführung

STEINEL®
NORMALIEN



DIN 9873

Werkstoff: 1.0570 (ST 52-3)

Die Platten sind allseitig bearbeitet planparallel geschliffen, die Stirnflächen sind rechtwinklig gefräst. Andere Abmessungen und Materialien sind auf Anfrage lieferbar.

Hinweis: Diese Platten eignen sich besonders für den Innenbereich von Stanzwerkzeugen sowie auch für Gestelle.

Bestellbeispiel: Stahlplatte **ST 3502**

Größe a x b x c = 246 x 156 x 32

Ergänzung **246 x 156 x 32**

Bestell-Nummer **ST 3502.246 x 156 x 32**

Ergänzung
der Bestell-Nr. mit
Abmessung

Bestell-Nr. ST 3502.		□ x □ x □	
^{+0,4} a	^{+0,4} x b	^{+0,5} c	
0	0	+0,2	
156 x 076	25	156 x 076 x 25	
	32	156 x 076 x 32	
156 x 096	25	156 x 096 x 25	
	32	156 x 096 x 32	
156 x 121	25	156 x 121 x 25	
	32	156 x 121 x 32	
156 x 156	25	156 x 156 x 25	
	32	156 x 156 x 32	
196 x 096	25	196 x 096 x 25	
	32	196 x 096 x 32	
	40	196 x 096 x 40	
196 x 121	25	196 x 121 x 25	
	32	196 x 121 x 32	
	40	196 x 121 x 40	
196 x 156	25	196 x 156 x 25	
	32	196 x 156 x 32	
	40	196 x 156 x 40	
196 x 196	25	196 x 196 x 25	
	32	196 x 196 x 32	
	40	196 x 196 x 40	
246 x 121	25	246 x 121 x 25	
	32	246 x 121 x 32	
	40	246 x 121 x 40	
246 x 156	25	246 x 156 x 25	
	32	246 x 156 x 32	
	40	246 x 156 x 40	
246 x 196	25	246 x 196 x 25	
	32	246 x 196 x 32	
	40	246 x 196 x 40	
246 x 246	25	246 x 246 x 25	
	32	246 x 246 x 32	
	40	246 x 246 x 40	

Ergänzung
der Bestell-Nr. mit
Abmessung

Bestell-Nr. ST 3502.		□ x □ x □	
^{+0,4} a	^{+0,4} x b	^{+0,5} c	
0	0	+0,2	
311 x 156	32	311 x 156 x 32	
	40	311 x 156 x 40	
	50	311 x 156 x 50	
311 x 196	32	311 x 196 x 32	
	40	311 x 196 x 40	
	50	311 x 196 x 50	
311 x 246	32	311 x 246 x 32	
	40	311 x 246 x 40	
	50	311 x 246 x 50	
311 x 311	32	311 x 311 x 32	
	40	311 x 311 x 40	
	50	311 x 311 x 50	
396 x 196	32	396 x 196 x 32	
	40	396 x 196 x 40	
	50	396 x 196 x 50	
396 x 246	32	396 x 246 x 32	
	40	396 x 246 x 40	
	50	396 x 246 x 50	
396 x 311	32	396 x 311 x 32	
	40	396 x 311 x 40	
	50	396 x 311 x 50	
396 x 396	32	396 x 396 x 32	
	40	396 x 396 x 40	
	50	396 x 396 x 50	
496 x 246	32	496 x 246 x 32	
	40	496 x 246 x 40	
	50	496 x 246 x 50	
496 x 311	32	496 x 311 x 32	
	40	496 x 311 x 40	
	50	496 x 311 x 50	
496 x 396	32	496 x 396 x 32	
	40	496 x 396 x 40	
	50	496 x 396 x 50	
496 x 496	32	496 x 496 x 32	
	40	496 x 496 x 40	
	50	496 x 496 x 50	

Ergänzung
der Bestell-Nr. mit
Abmessung

Bestell-Nr. ST 3502.		□ x □ x □	
^{+0,4} a	^{+0,4} x b	^{+0,5} c	
0	0	+0,2	
626 x 311	40	626 x 311 x 40	
	50	626 x 311 x 50	
	63	626 x 311 x 63	
626 x 396	40	626 x 396 x 40	
	50	626 x 396 x 50	
	63	626 x 396 x 63	
626 x 496	40	626 x 496 x 40	
	50	626 x 496 x 50	
	63	626 x 496 x 63	
626 x 626	40	626 x 626 x 40	
	50	626 x 626 x 50	
	63	626 x 626 x 63	
706 x 396	40	706 x 396 x 40	
	50	706 x 396 x 50	
	63	706 x 396 x 63	
706 x 496	40	706 x 496 x 40	
	50	706 x 496 x 50	
	63	706 x 496 x 63	
706 x 626	40	706 x 626 x 40	
	50	706 x 626 x 50	
	63	706 x 626 x 63	
796 x 396	40	796 x 396 x 40	
	50	796 x 396 x 50	
	63	796 x 396 x 63	
796 x 496	40	796 x 496 x 40	
	50	796 x 496 x 50	
	63	796 x 496 x 63	
796 x 626	40	796 x 626 x 40	
	50	796 x 626 x 50	
	63	796 x 626 x 63	

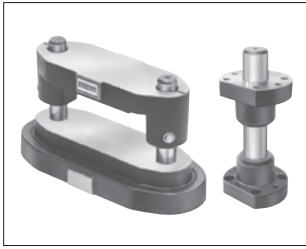
Säulengestelle aus Sondergrauguss

- In zahlreichen genormten Größen ab Lager
- Gestelle aus Sondergrauguss GGL, legiert (beste Zerspanbarkeit) und ultraschallgeprüft. Daher ohne Lunker, Risse oder Einschlüsse.
- Gleitführung (Stahl bronzeplattiert, Vollbronze mit Festschmierstoff)
- Kugelführungen
- Rollenführungen



Steinel Präzisions-Gleitführungen mit Festschmierstoff

STEINEL®
NORMALIEN



Anwendungsgebiete:

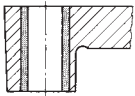
Steinel Präzisions-Gleitführungen mit Festschmierstoff sind im Werkzeug- und Vorrichtungsbau in beliebiger Einbaulage für Längsbewegungen einsetzbar.

Aufbau:

Die Steinel Präzisions-Gleitführung mit Festschmierstoff setzt sich zusammen aus: Führungssäule und Säulengestell-Oberteil aus Sondergrauguss bzw. Führungslager mit eingebauten Festschmierstoff-Buchsen.

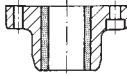


Säulengestell-
Oberteil aus
Sondergrauguss



mit Festschmierstoff

Führungslager aus
Sondergrauguss



Festschmierstoff-Schmierung:

Die Festschmierstoff-Schmierung wird als ein Schmierzustand bezeichnet, in dem Festschmierstoffpartikel, die einen niedrigen Schnittwiderstand in ihrem Kristallaufbausystem aufweisen, zwischen zwei Flächen vorhanden sind und die Schmierungsfunktionen übernehmen.

Gleitgeschwindigkeit:

Die max. Gleitgeschwindigkeit liegt bei 30 m/min.

Die Steinel Präzisions-Gleitführung mit Festschmierstoff erlaubt bei optimaler Auslegung von Schmierung, Führungsspiel, Hublänge, Radialbelastung und Wärmeableitung, Hubgeschwindigkeiten von 300 bis 400 Hüben/min.

Führungsspiel:

Das Führungsspiel beträgt 2 – 7 µm. Wird mehr Spiel gewünscht, ist dies bei der Bestellung anzugeben, z.B. leichtgängig eingehont.

Werkstoff:

Stahl mit Festschmierstoffeinsatz
Durch die Festschmierstoffeinsätze ist diese Gleitführung selbstschmierend und für höhere Belastungen geeignet.

Unsere schmier- und wartungsfreie Buchse ist ein komplexes, hochverschleißfestes Lager, in das Festschmierstoffe wie Molybdän, Disulfurat, Graphit est. in geeigneter Form eingelassen sind.

Es unterscheidet sich damit von ölhaltigen Sinterlagern, die gemeinhin als ölfreie Lager bezeichnet werden.

Vorteile:

In den automatischen Systemen vermeiden Sie Fresser, die durch mangelnde Wartung entstehen können.

Die Wartung wird allgemein erleichtert, weil Schmierung einfach nicht mehr erforderlich ist.

Sicherheit und Sauberkeit im Umfeld der Fertigung werden durch den Fortfall der Schmierung erheblich erhöht.

Reduzierung der Anzahl der erforderlichen Teile an den Vorrichtungen durch den Fortfall des zentralen Schmiersystems, hierdurch Verringerung der Montage- und Zusammenbaukosten.

Zeitersparnis schon während der Konstruktion durch den Fortfall des Schmiersystems.

Die völlige Automatisierung wird durch den Fortfall der Schmierung möglich.

Einbauhinweise

1. Einkleben in Aufnahmebohrung ISO H6 (Kleber siehe betreffende Seite)

2. Einpressen möglichst vermeiden, da sich Innendurchmesser verengt.

Führungsdurchmesser ISO H6, feingedreht
Aufnahmedurchmesser ISO j6, feingedreht

Säulengestelle aus Sondergrauguss



ST 100. Seite 2.04



ST 120. Seite 2.05



ST 140. Seite 2.06



ST 160. Seite 2.07



ST 170. Seite 2.08



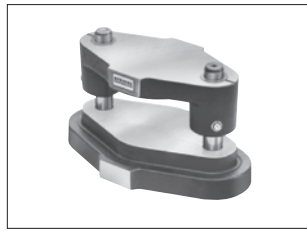
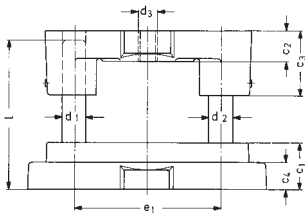
ST 200. Seite 2.09



ST 286. Seite 2.10

Säulengestelle ST 100.

STEINEL®
NORMALIEN



DIN 9812

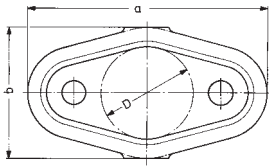
Runde Arbeitsfläche
Mittig stehende Führungssäulen
Dünnes Oberteil

Form D: Oberteil ohne Gewinde
Form DG: Oberteil mit Gewinde

Werkstoff: Sonderguss GGL, legiert und ultraschallgeprüft.

Einspannzapfen siehe betreffende Seite.

Bestellbeispiel:
Säulengestell mit Gleitführung
Stahl bronzeplattiert
Oberteil ohne Gewinde **ST 1001**
Arbeitsfläche $D = 125$ mm
Ergänzung **125**
Bestell-Nummer **ST 1001.125**



Gleitführung:
mit Festschmierstoff



Gleitführung:
gehärtete
Stahlbuchse
bronzeplattiert



Kugelführung:
Käfigweg
= 1/2 Hublänge

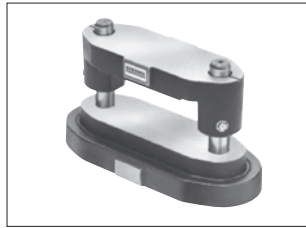
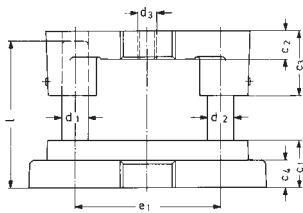
Ergänzung
der Bestell-Nr. mit
Abmessung

Oberteil ohne Gewinde	Bestell-Nr. ST 1006.	Bestell-Nr. ST 1001.	Bestell-Nr. ST 1002.	<input type="checkbox"/>
Oberteil mit Gewinde	Bestell-Nr. ST 1007.	Bestell-Nr. ST 1004.	Bestell-Nr. ST 1005.	<input type="checkbox"/>

D	a	b	c ₁	c ₂	c ₃	c ₄	d ₃	e ₁	d ₁ /d ₂ x l	
63	171	92	40	25	50	20	M 16 x 1,5	100	15/16 x 140	063
80	217	114	50	30	63	30	M 20 x 1,5	131	19/20 x 160	080
100	263	144	50	30	63	30	M 20 x 1,5	159	24/25 x 160	100
125	288	169	50	30	63	30	M 20 x 1,5	184	24/25 x 160	125
160	345	204	56	40	80	30	M 24 x 1,5	229	30/32 x 180	160
180	366	224	56	40	80	30	M 24 x 1,5	250	30/32 x 180	180
200	385	244	56	40	80	30	M 24 x 1,5	269	30/32 x 200	200
224	448	278	56	50	80	30	M 30 x 2	310	38/40 x 200	224
250	473	304	56	50	80	30	M 30 x 2	335	38/40 x 200	250
280	504	335	63	50	80	30	M 30 x 2	366	38/40 x 224	280
315	539	370	63	50	80	30	M 30 x 2	401	38/40 x 224	315

Säulengestelle ST 120.

STEINEL®
NORMALIEN



DIN 9812

**Rechteckige Arbeitsfläche
Mittig stehende Führungssäulen
Dünnes Oberteil**

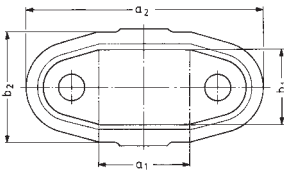
Form C: Oberteil ohne Gewinde
Form CG: Oberteil mit Gewinde

Werkstoff: Sondergrauguss GGL, legiert und ultraschallgeprüft.

Einspannzapfen siehe betreffende Seite.

Bestellbeispiel:

Säulengestell mit Gleitführung
Stahl bronzeplattiert
Oberteil ohne Gewinde **ST 1201**
Arbeitsfläche $a_1 \times b_1 = 250 \times 200$ mm
Ergänzung **250 x 200**
Bestell-Nummer **ST 1201.250 x 200**



Gleitführung:
mit Festschmierstoff



Gleitführung:
gehärtete
Stahlbuchse
bronzeplattiert



Kugelführung:
Käfigweg
= 1/2 Hublänge

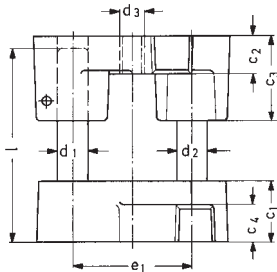
Ergänzung
der Bestell-Nr. mit
Abmessung

Oberteil ohne Gewinde	Bestell-Nr. ST 1206.	Bestell-Nr. ST 1201.	Bestell-Nr. ST 1202.	<input type="checkbox"/> x <input type="checkbox"/>
Oberteil mit Gewinde	Bestell-Nr. ST 1207.	Bestell-Nr. ST 1204.	Bestell-Nr. ST 1205.	<input type="checkbox"/> x <input type="checkbox"/>

$a_1 \times b_1$	a_2	b_2	c_1	c_2	c_3	c_4	d_3	e_1	ST 7100. $d_1/d_2 \times l$	
63 x 50	177	74	40	25	50	20	M 16 x 1,5	106	15/16 x 140	063 x 050
80 x 63	217	93	50	30	63	30	M 20 x 1,5	131	19/20 x 160	080 x 063
100 x 63	237	93	50	30	63	30	M 20 x 1,5	151	19/20 x 160	100 x 063
125 x 63	262	93	50	30	63	30	M 20 x 1,5	176	19/20 x 160	125 x 063
100 x 80	263	120	50	30	63	30	M 20 x 1,5	159	24/25 x 160	100 x 080
125 x 80	288	120	50	30	63	30	M 20 x 1,5	184	24/25 x 160	125 x 080
160 x 80	323	120	50	30	63	30	M 20 x 1,5	219	24/25 x 160	160 x 080
125 x 100	288	140	50	40	80	30	M 24 x 1,5	184	24/25 x 180	125 x 100
160 x 100	323	140	50	40	80	30	M 24 x 1,5	219	24/25 x 180	160 x 100
200 x 100	385	140	56	40	80	30	M 24 x 1,5	269	30/32 x 180	200 x 100
160 x 125	345	165	56	40	80	30	M 24 x 1,5	229	30/32 x 180	160 x 125
200 x 125	385	165	56	40	80	30	M 24 x 1,5	269	30/32 x 180	200 x 125
250 x 125	435	165	56	40	80	30	M 24 x 1,5	319	30/32 x 180	250 x 125
200 x 160	385	200	56	50	80	30	M 30 x 2	269	30/32 x 200	200 x 160
250 x 160	435	200	56	50	80	30	M 30 x 2	319	30/32 x 200	250 x 160
315 x 160	545	210	63	50	80	30	M 30 x 2	401	38/40 x 224	315 x 160
250 x 200	479	250	63	50	80	30	M 30 x 2	335	38/40 x 224	250 x 200

Säulengestelle ST 140.

STEINEL®
NORMALIEN



DIN 9819

Rechteckige Arbeitsfläche
Über Eck stehende Führungssäulen
Dünnes Oberteil

Form C: Oberteil ohne Gewinde

Form CG: Oberteil mit Gewinde

Werkstoff: Sonderguss GGL, legiert und ultraschallgeprüft.

Einspannzapfen siehe betreffende Seite.

Bestellbeispiel:

Säulengestell mit Gleitführung

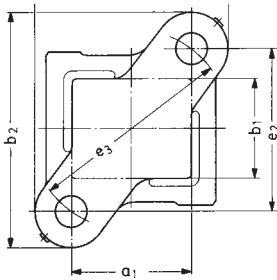
Stahl bronzeplattiert

Oberteil ohne Gewinde **ST 1401**

Arbeitsfläche $a_1 \times b_1 = 200 \times 125$ mm

Ergänzung **200 x 125**

Bestell-Nummer **ST 1401.200 x 125**



Gleitführung:
mit
Festschmierstoff



Gleitführung:
gehärtete
Stahlbuchse
bronzeplattiert



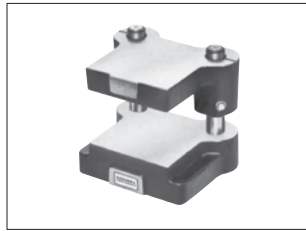
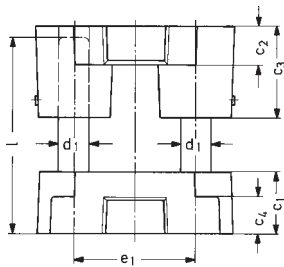
Kugelführung:
Käfigweg
= 1/2 Hublänge

Ergänzung
der Bestell-Nr. mit
Abmessung

Oberteil ohne Gewinde		Bestell-Nr. ST 1406.	Bestell-Nr. ST 1401.	Bestell-Nr. ST 1402.	<input type="checkbox"/> x <input type="checkbox"/>							
Oberteil mit Gewinde		Bestell-Nr. ST 1407.	Bestell-Nr. ST 1404.	Bestell-Nr. ST 1405	<input type="checkbox"/> x <input type="checkbox"/>							
$a_1 \times b_1$	a_2	b_2	c_1	c_2	c_3	c_4	d_3	e_1	e_2	e_3	ST 7100. $d_1/d_2 \times l$	
63 x 50	109	131	40	25	50	20	M 16 x 1,5	63,1	85,2	106	15/16 x 140	063 x 050
80 x 63	136	164	50	30	63	30	M 20 x 1,5	80	108	134,4	19/20 x 160	080 x 063
100 x 80	164	197	50	30	63	30	M 20 x 1,5	100	133	166,4	24/25 x 160	100 x 080
125 x 80	189	197	50	30	63	30	M 20 x 1,5	125	133	182,5	24/25 x 160	125 x 080
125 x 100	189	217	50	40	80	30	M 24 x 1,5	125,1	153	197,6	24/25 x 180	125 x 100
160 x 100	225	227	50	40	80	30	M 24 x 1,5	160,9	163	229	24/25 x 180	160 x 100
200 x 100	276	239	56	40	80	30	M 24 x 1,5	200	163	258	30/32 x 180	200 x 100
160 x 125	236	268	56	40	80	30	M 24 x 1,5	160,1	192	250	30/32 x 180	160 x 125
200 x 125	276	264	56	40	80	30	M 24 x 1,5	200	188	274,5	30/32 x 180	200 x 125
250 x 125	326	264	56	40	80	30	M 24 x 1,5	250	188	312,8	30/32 x 180	250 x 125
200 x 160	275	299	56	50	80	30	M 30 x 2	198,7	222,6	298,4	30/32 x 200	200 x 160
250 x 160	326	299	56	50	80	30	M 30 x 2	250	223	335	30/32 x 200	250 x 160
250 x 200	340	370	63	50	80	30	M 30 x 2	250,1	280	375,4	38/40 x 224	250 x 200

Säulengestelle ST 160.

STEINEL
NORMALIEN



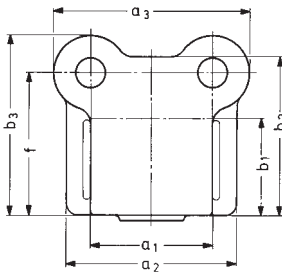
DIN 9822, Form C

**Rechteckige Arbeitsfläche
Hinten stehende Führungssäulen
Dünnes Oberteil**

Werkstoff: Sondergrauguss GGL, legiert und ultraschallgeprüft.

Einspannzapfen siehe betreffende Seite.

Bestellbeispiel:
Säulengestell mit Kugelführung **ST 1602**
Arbeitsfläche $a_1 \times b_1 = 160 \times 125$ mm
Ergänzung **160 x 125**
Bestell-Nummer **ST 1602.160 x 125**



Gleitführung:
mit
Festschmierstoff



Gleitführung:
gehärtete
Stahlbuchse
bronzeplattiert



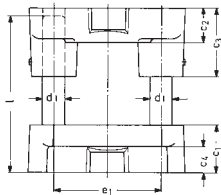
Kugelführung:
Käfigweg
= 1/2 Hublänge

Ergänzung
der Bestell-Nr. mit
Abmessung

Oberteil ohne Gewinde											Bestell-Nr. ST 1606.	Bestell-Nr. ST 1601.	Bestell-Nr. ST 1602.	<input type="checkbox"/> x <input type="checkbox"/>
$a_1 \times b_1$	a_2	a_3	b_2	b_3	c_1	c_2	c_3	c_4	e_1	f	ST 7100. $d_1 \times l$			
50 x 40	84	118	69	87	36	20	50	20	72	62	16 x 112		050 x 040	
63 x 50	97	118	84	102	40	25	50	25	72	77	16 x 125		063 x 050	
80 x 50	114	126	84	102	40	25	50	25	80	77	16 x 125		080 x 050	
80 x 63	123	136	104	125	45	32	63	30	80	95	19 x 140		080 x 063	
100 x 63	143	156	104	125	45	32	63	30	100	95	19 x 140		100 x 063	
125 x 63	168	181	104	125	45	32	63	30	125	95	19 x 140		125 x 063	
100 x 80	143	164	130	151	50	32	80	30	100	117	25 x 160		100 x 080	
125 x 80	168	189	130	151	50	32	80	30	125	117	25 x 160		125 x 080	
160 x 80	203	224	130	151	50	32	80	30	160	117	25 x 160		160 x 080	
125 x 100	168	201	155	182	56	40	96	30	125	142	32 x 180		125 x 100	
160 x 100	203	236	155	182	56	40	96	30	160	142	32 x 180		160 x 100	
200 x 100	243	276	155	182	56	40	96	30	200	142	32 x 180		200 x 100	
160 x 125	203	236	180	207	56	40	96	30	160	167	32 x 180		160 x 125	
200 x 125	243	276	180	207	56	40	96	30	200	167	32 x 180		200 x 125	
250 x 125	293	326	180	207	56	40	96	30	250	167	32 x 180		250 x 125	
200 x 160	253	288	227	259	63	50	121	30	200	213	40 x 200		200 x 160	
250 x 160	303	338	227	259	63	50	121	30	250	213	40 x 200		250 x 160	
250 x 200	303	352	266	303	63	50	121	30	250	250	50 x 224		250 x 200	
315 x 250	368	412	321	355	63	50	121	30	310	302	50 x 224		315 x 250	

Säulengestelle ST 170.

STEINEL®
NORMALIEN

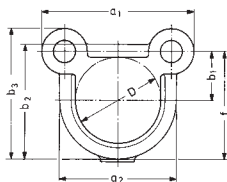


Runde Arbeitsfläche
Hinten stehende Führungssäulen
Dünnes Oberteil

Werkstoff: Sonderguss GGL, legiert und ultraschallgeprüft.

Einspannzapfen siehe betreffende Seite.

Bestellbeispiel:
Säulengestell mit Gleitführung
Vollbronze mit Festschmierstoff **ST 1706**
Arbeitsfläche D = 180 mm.
Ergänzung **180**
Bestell-Nummer **ST 1706.180**



Gleitführung:
mit Festschmierstoff



Gleitführung:
gehärtete
Stahlbuchse
bronzeplattiert



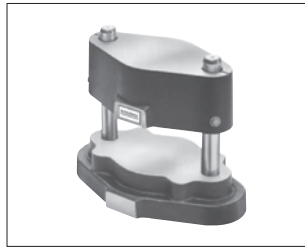
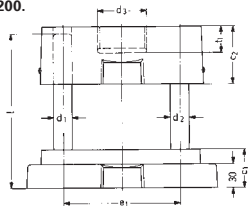
Kugelführung:
Käfigweg
= 1/2 Hublänge

Ergänzung
der Bestell-Nr. mit
Abmessung

Oberteil ohne Gewinde	Bestell-Nr. ST 1706.		Bestell-Nr. ST 1701.		Bestell-Nr. ST 1702.		Bestell-Nr. ST 1700.						
D	a ₁	a ₂ ~	b ₁	b ₂ ~	b ₃ ~	c ₁	c ₂	c ₃	c ₄	e ₁	f	d ₁ x l	
63	136	95	40	92	115	45	32	63	25	80	87	19 x 125	063
80	164	112	50	112	138	50	32	63	30	100	106	25 x 140	080
100	189	138	56	134	157	56	40	80	30	125	125	25 x 160	100
125	236	168	63	164	185	56	40	80	30	160	147	32 x 180	125
160	288	204	80	202	226	56	50	100	30	200	182	40 x 200	160
180	307	224	85	222	241	63	50	100	30	219	197	40 x 200	180

Säulengestelle ST 20..

ST 200.



ähnlich DIN 9816

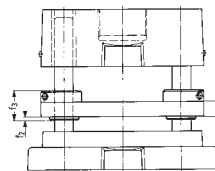
Runde Arbeitsfläche
Mittig stehende Führungssäulen
Dickes Oberteil
Auf Wunsch bewegliche Führungsplatte

Form D: ohne Führungsplatte
Form DF: mit Führungsplatte

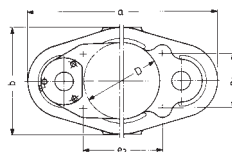
Werkstoff: Sondergrauguss GGL, legiert und ultraschallgeprüft.

Einspannzapfen siehe betreffende Seite.

ST 201.



Stahl-Führungsplatte



ST 201.

ST 200.



Gleitführung:
mit Festschmierstoff



Gleitführung:
gehärtete
Stahlbuchse
bronzeplattiert im
Oberteil und in der
Führungsplatte



Kugelführung:
im Oberteil und
in der
Führungsplatte
Käfigweg
= 1/2 Hublänge

Ergänzung
der Bestell-Nr. mit
Abmessung

Führungsplatte	Oberteil			
-	ohne Gewinde	Bestell-Nr. ST 2006.	Bestell-Nr. ST 2001.	Bestell-Nr. ST 2002.
-	mit Gewinde	Bestell-Nr. ST 2007.*)	Bestell-Nr. ST 2004.*)	Bestell-Nr. ST 2005.*)
aus Stahl	ohne Gewinde	-	Bestell-Nr. ST 2011.	Bestell-Nr. ST 2012.
aus Stahl	mit Gewinde	-	Bestell-Nr. ST 2014.*)	Bestell-Nr. ST 2015.*)

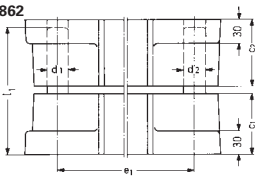
D	a	b	c ₁	c ₂	d ₃ *)	e ₁	e ₃	e ₄	f ₁	f ₂	f ₃	t ₁	d ₁ /d ₂ x l
80	218	125	50	63	-	122	85	60	16	7	38	-	19/20 x 200 080
100	258	144	50	80	M 64 x 4	154	105	70	18	5	38	35	24/25 x 200 100
125	283	169	56	80	M 84 x 4	179	135	80	18	5	38	41	24/25 x 224 125
160	345	204	63	100	M 104 x 4	229	170	90	22	8	45	50	30/32 x 250 160

*) Auf Wunsch mit Federkammer nach d₃ gegen Mehrpreis lieferbar.

Säulengestelle ST 286.

STEINEL®
NORMALIEN

ST 2862



Runde Arbeitsfläche
Mittig stehende Führungssäulen
Seitliche Auflagefläche

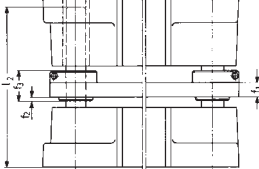
Feinschneidgestell

Verwendung: Ausführung **ohne Führungsplatte ST 2862** zum Bau von Feinschneid-Werkzeugen mit beweglichen Stempeln. Ausführung **mit Führungsplatte ST 2865** zum Bau von Feinschneid-Werkzeugen mit festen Stempeln.
Auf Wunsch auch mit Ausdrehungen lieferbar.

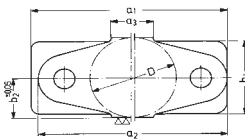
Werkstoff: Sonderguss GGL, legiert und ultraschallgeprüft.

Bestellbeispiel:
Säulengestell mit Kugelführung ohne Führungsplatte **ST 2862**
Arbeitsfläche $D = 200$ mm
Ergänzung **200**
Bestell-Nummer **ST 2862.200**

ST 2865



Ausführung 100-160



Ausführung 200-250



Kugelführung:
im Oberteil und
in der
Führungsplatte
Käfigweg
= 1/2 Hublänge

Ergänzung
der Bestell-Nr. mit
Abmessung

Führungsplatte	Oberteil	
-	ohne Gewinde	Bestell-Nr. ST 2862. <input type="checkbox"/>
aus Stahl	ohne Gewinde	Bestell-Nr. ST 2865. <input type="checkbox"/>

D	a ₁	a ₂	a ₃	b ₁	b ₂	c ₁	c ₂	e ₁	f ₁	f ₂	f ₃	ST 7100.	ST 7100.	
												d ₁ /d ₂ x l ₁	d ₁ /d ₂ x l ₂	
100	237	219	50	92	50	75	80	159	18	5	38	24/25 x 160	24/25 x 200	100
125	262	244	60	107	62,5	75	80	184	18	5	38	24/25 x 160	24/25 x 200	125
160	328	301	70	142	80	75	80	229	22	8	45	30/32 x 160	30/32 x 200	160
200	347	341	90	167	100	80	100	269	22	8	45	30/32 x 200	30/32 x 224	200
250	425	419	100	222	125	85	100	335	28	2	55	38/40 x 200	38/40 x 250	250